



**JIMSA**

**CONTRATISTAS DE OBRAS DE INGENIERIA CIVIL**



## **DATOS GENERALES**

**RAZÓN SOCIAL: JIMSA CONSTRUCCIONES, S.A. DE C.V.**

**REGISTRO FEDERAL DE CONTRIBUYENTES: JCO 900601 7WA**

**DIRECCIÓN FISCAL: CALLE ANTONIO DUEÑES OROZCO #290, CIUDAD INDUSTRIAL DE TORREÓN. CP. 27019 TORREÓN, COAHUILA MEXICO**

**TELEFONOS: 871-750 6049, 871-750 6380, 871-750 6568, 871-750 6356**

**CONTACTOS:**

**ING. EDUARDO JIMÉNEZ SARACHO.**

**[ejimenez@jimsaconstrucciones.com](mailto:ejimenez@jimsaconstrucciones.com)**

**ARQ. RICARDO JIMÉNEZ SARACHO.**

**[rjimenez@jimsaconstrucciones.com](mailto:rjimenez@jimsaconstrucciones.com)**

**ING. EDUARDO JIMÉNEZ ALATORRE**

**[edjmza@jimsaconstrucciones.com](mailto:edjmza@jimsaconstrucciones.com)**



## NUESTRA EMPRESA

JIMSA Construcciones, S.A. de C.V, es una empresa mexicana con más de 70 años en el sector de la construcción, fundada en 1951 en la ciudad de Torreón, Coahuila.



En la actualidad JIMSA Construcciones, S.A. de C.V, es una empresa conformada por un equipo que se destaca por su experiencia, responsabilidad, dedicación y honestidad ofreciendo todos los servicios en construcción, en las mejores condiciones de tiempo, costo y calidad, respaldada por plantas, maquinaria y equipos propios.

## OBJETIVOS

**MISION:** Satisfacer las necesidades de servicios de nuestros clientes, fomentando en cada miembro de nuestro equipo, nuestra filosofía y valores, asegurando en cada uno de nuestros trabajos la máxima calidad, con la mejor tecnología y profesionalismo, para garantizar la satisfacción de nuestros clientes, el beneficio mutuo con nuestros proveedores y el desarrollo humano de nuestro personal.



**VISION:** Ser una empresa líder en la región, expandiendo nuestros servicios a todo el territorio nacional, para llegar a ser reconocida por la calidad técnica y moral, así como el profesionalismo y capacidad de nuestro personal, siempre buscando la innovación, el orden y la honestidad en nuestro actuar.

## BREVE HISTORIA

La empresa constructora es fundada por el Ing. José Jiménez García en el año de 1951, corrían tiempos de bonanza para la comarca lagunera que fueron aprovechados al máximo.

Durante los años 50 y hasta los 80's la actividad agrícola se vio disminuida en la Laguna, obligando a la economía regional a transformarse poco a poco a procesos productivos agroindustriales, transitando así de una economía rural a una economía urbana. Esto ayudó a que la industria de la construcción creciera de manera paralela al dinamismo ganadero y agroindustrial de la comarca lagunera.

En ese momento arranca la compañía Jimsa (Jiménez Saracho), fundada bajo los principios de trabajo, honestidad y calidad, anteponiendo siempre las normas y prácticas de la ingeniería moderna, de esta manera, con ilusión y visión de futuro el joven ingeniero Jiménez García da origen a lo que es hoy una de las principales compañías constructoras de la región.

El camino no fue fácil, pero el dinamismo, los conocimientos, el estudio constante y la juventud permitieron abrirse campo como ingeniero civil, industrial y constructor. Atender clientes, supervisar obras y calcular las mismas fueron parte del día a día de la nueva constructora.





Consolidado como un reconocido constructor de obras civiles, el ingeniero Jiménez crea nuevos campos de acción y para principios de 1970, se abrió paso a *Techos Jimsa* como una solución a las necesidades de naves industriales en la región, para 1976 ya se contaba con la primer motoniveladora, compactador y equipo pesado, formando así *CYPSA Constructora y Pavimentadora S.A.*; además de la empresa *Obras y Naves Industriales, S.A.* En el campo industrial y comercial se le reconocía por *Cercas Jimsa, Carrocerías Jimsa, y Materiales para la construcción Jimsa.*



A finales del siglo XX consolidó su sueño integrando a su equipo a otros profesionales de la construcción, sus hijos. Quienes con un nuevo entorno económico y renovado dinamismo supieron dar continuidad a la empresa, es ahí donde surge el nombre actual de Jimsa Construcciones.

Se puede decir que, a pesar de las adversidades, vaivenes económicos, políticos y sociales que se desarrollaron durante la segunda mitad del siglo pasado, la vocación de crecer de Jimsa no cesó y se siguió impulsando desde la Laguna el desarrollo de México, participando en la construcción de nuevas viviendas, carreteras, infraestructura, fábricas, escuelas...

Hasta el día de hoy y en pleno siglo XXI Jimsa sigue buscando satisfacer las necesidades de servicio de antiguos y nuevos clientes. Siempre siguiendo los principios de su fundador, asegurando la calidad, buscando las nuevas tecnologías y fomentando el profesionalismo de quienes forman parte de la empresa.

Hoy Jimsa Construcciones es líder en la región, comprometiendo a quienes la dirigen a continuar en la línea de la calidad técnica y moral, buscando la innovación, el orden y la honestidad en su actuar, legado que hasta el día de hoy imprime con el ejemplo su fundador.

## NUESTRAS EXPERIENCIA EN OBRAS

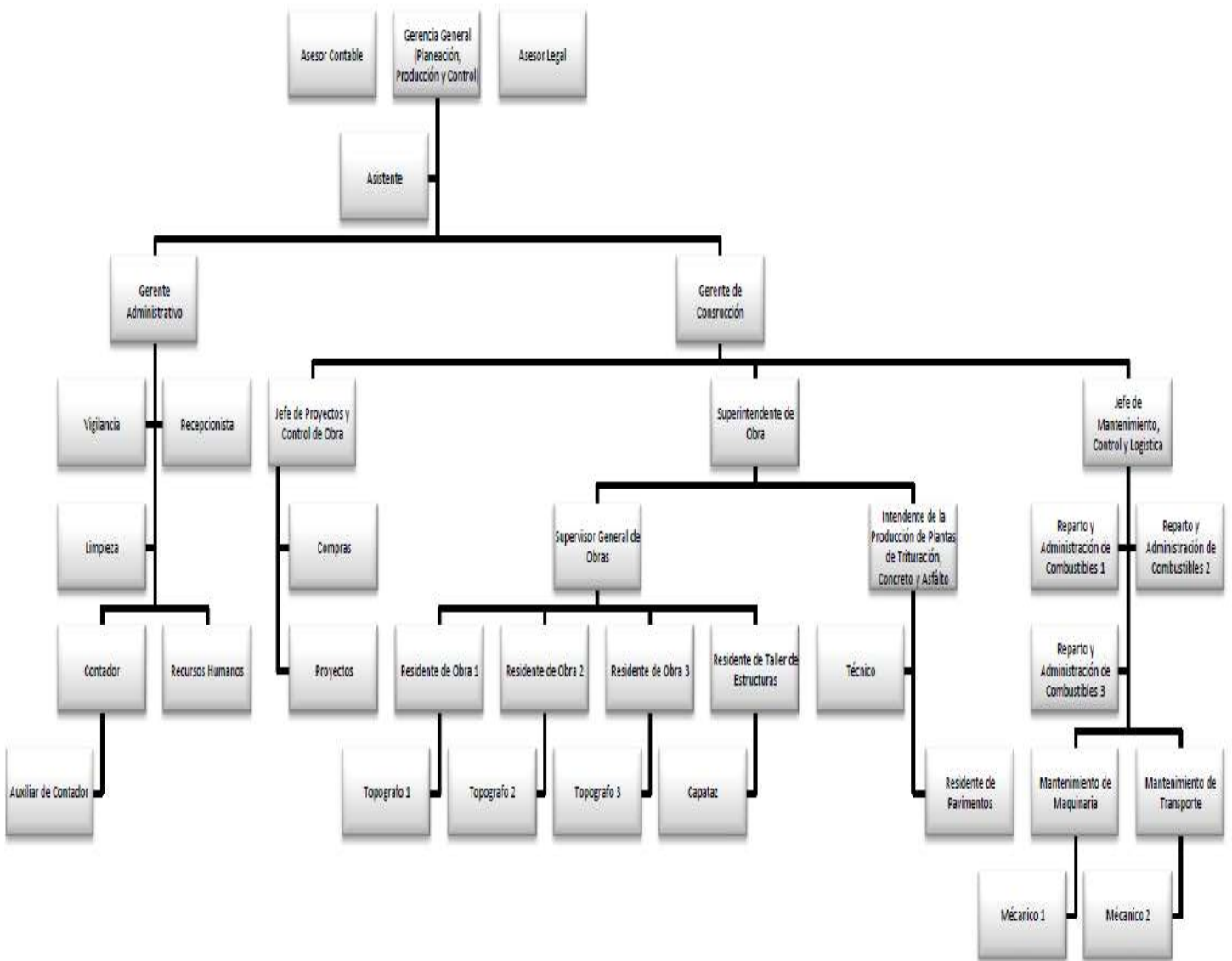
Somos reconocidos por ejecutar obras con calidad en donde se ha participado en más de 1500 proyectos de construcción y en los que se ha adquirido experiencia en obras de:

- Construcción Industrial, Agroindustrial, Comercial y Residencial.
- Construcción de Carreteras, Puentes y Movimientos de Tierra.
- Infraestructura Hidráulica y Sanitaria.
- Construcción Civil en Albañilería, Cimentaciones y Acabados.
- El Cálculo, Diseño, Fabricación y Montaje de Estructuras Metálicas.

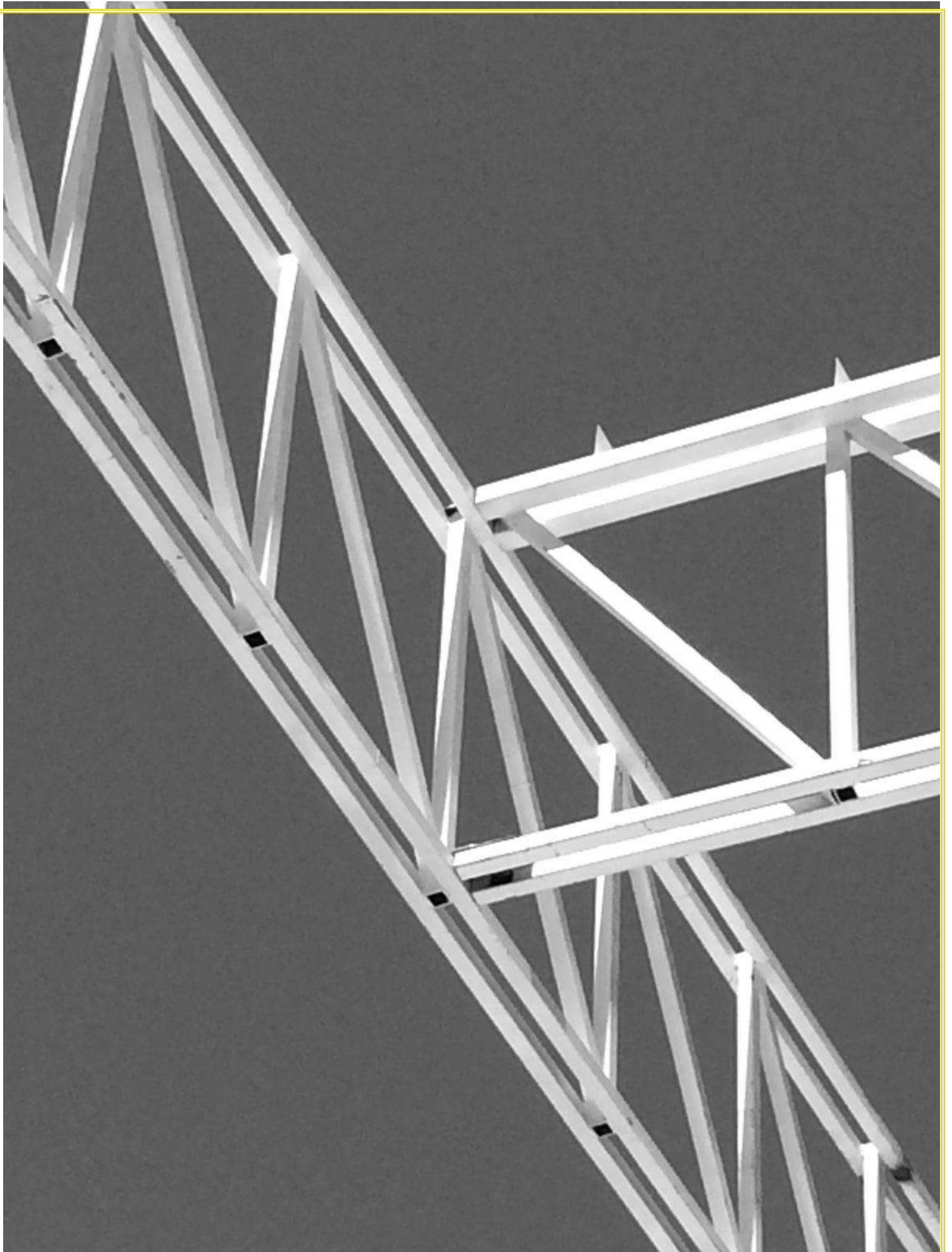




# ORGANIGRAMA









# FABRICACIÓN DE ESTRUCTURAS METÁLICAS



Contamos con maquinas semiautomáticas, cortadoras de plasma y guillotinas para placa de grandes espesores, dobladoras, troqueladoras, taladros magnéticos, grúas viajeras a lo largo de la planta con capacidades de 5 toneladas.



Calculamos y diseñamos estructuras con el programa CYPE para estructuras de acero y concreto, también elaboramos los planos de taller mediante el programa TEKLA y AUTOCAD.

Nuestra planta cuenta con una superficie de 3000 m<sup>2</sup> para producir 1000 toneladas mensuales por turno.



## FABRICACIÓN DE CONCRETOS



Planta de concreto premezclado compuesta por un silo almacén de 60 toneladas, bascula tolva con capacidad de 3 toneladas, báscula de piso con capacidad de 30 toneladas y un sistema de automatización "Revuelta"; nuestra capacidad de producción es de 30 m<sup>3</sup> por hora. Contamos con bomba estacionaria, 4 camiones revolvedores y una concretera móvil.

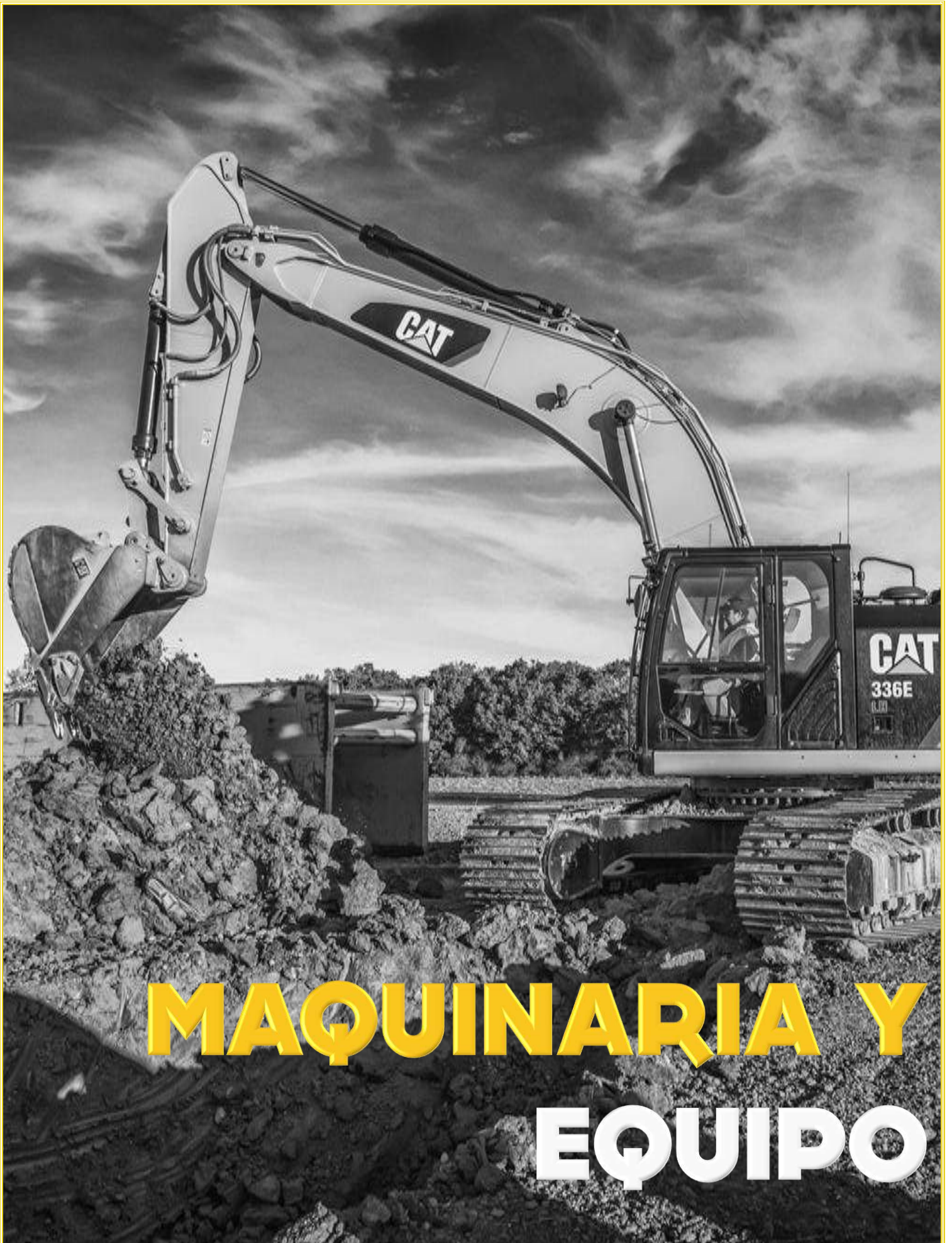


## FABRICACIÓN DE CONCRETOS ASFALTICOS



Planta móvil de concreto asfáltico en caliente de flujo continuo, para producir 110 m<sup>3</sup> por hora; utilizada en carreteras de alta calidad, calles urbanas, estacionamientos y explanadas.

Cuenta con tanque de almacenamiento de 60 mil litros, caldera y una caseta automatizada para lograr el control y calidad de la mezcla.



# MAQUINARIA Y EQUIPO



# MAQUINARIA Y EQUIPO PARA TERRAPLENES



Motoconformadoras, Vibrocompactadores y Pipas de Agua



# MAQUINARIA DE EXTRACCIÓN Y CARGA



Cargadores Frontales, Excavadoras y Retroexcavadoras



# MAQUINARIA DE EMPUJE Y RELLENOS



Tractores de Cadena (Bull Dozer), Escrepas y Compactadores de Pisón (Patas de Cabra)





# EQUIPO DE TRANSPORTE Y ACARREOS



Lowboy, Camiones Articulados, Góndolas, Tolvas, Cisternas, Volteos



# TRITURACIÓN Y CRIBADO



Planta de Trituración de Impacto y Plantas Cribadoras



## EQUIPO DE MONTAJE



Grúa Articulada tipo Hiab, Grúas Telescópica tipo Titán y Plataformas Articuladas





**OBRAS**

**REALIZADAS**

# EDIFICACIÓN VERTICAL

Construcción de estructuras de concreto y albañilerías de la Torre B "Real Towers" de 45 niveles en el Fracc. Bosque Real en El municipio de Huixquilucan, Estado de México



# SANATORIO ESPAÑOL



Ingenierías, Planeación y Edificación del Centro de Especialidades Médicas Para Beneficencia Española de la Laguna, A.C., en Torreón, Coahuila





# LAS ROQUES DEPARTAMENTOS

Construcción en Proceso de la Torre 1 de 7 niveles para  
Arco Desarrollos en Torreón Coahuila

## En Proceso:



## Proyecto Terminado:





# PLANTA NISSAN



Construcción de Naves Industriales de 5500 m<sup>2</sup> y patios de 8500 m<sup>2</sup> para la Planta Fundición III Nissan Mexicana en Aguascalientes, Ags.







# LADRILLERA BINSA INTERNACIONAL



Cimentación, Cubierta Metálica, Albañilería y Acabados de la Planta Industrial de 16,400 m<sup>2</sup> en la ciudad de Piedras Negras, Coahuila



## NAVES INDUSTRIALES (1/3)

Construcción de 3,200 m<sup>2</sup> de la planta Kirbymex en Torreón, Coahuila



Construcción 5,800 m<sup>2</sup> de la planta Recicladora ICG en Matamoros, Coahuila



## NAVES INDUSTRIALES (2/3)

Ampliación y Construcción de 6,300 m2 de la planta Palliser en Matamoros, Coahuila



## NAVES INDUSTRIALES (3/3)

Construcción de 11,400 m<sup>2</sup> de la planta Colchones Ideal en Gómez Palacio, Dgo



Construcción 6,900 m<sup>2</sup> de la planta Bimsa Fertilizantes en Torreón, Coah



# COMISIÓN NACIONAL DEL AGUA (1/2)



Rectificación, nivelación y enrocamiento del canal de estiaje del Rio Nazas en el área urbana en los límites de los estados de Coahuila y Durango



## COMISIÓN NACIONAL DEL AGUA (2/2)



Reconstrucción del bordo de protección y de la represa de San Fernando, así como encauzamiento de las aguas del Rio Nazas en el Municipio de Lerdo, Durango





# UNIVERSIDAD AUTONOMA DE LA LAGUNA UAL (1/4)



Alberca semi olímpica techada para la Universidad Autónoma  
De la Laguna en Torreón, Coahuila



# UNIVERSIDAD AUTONOMA DE LA LAGUNA UAL (2/4)



Gimnasio Auditorio techado y graderías para la Universidad Autónoma De la Laguna en Torreón, Coahuila

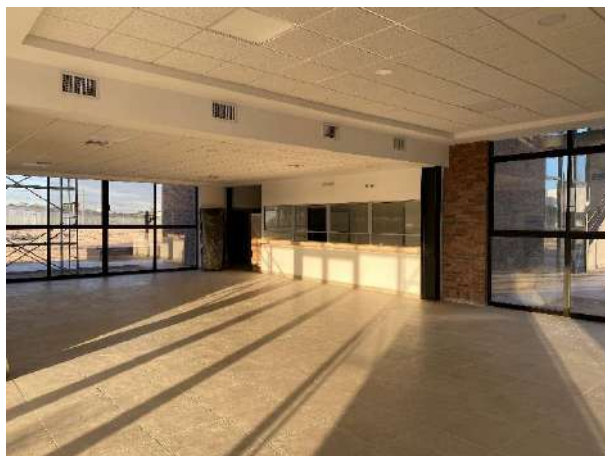




# UNIVERSIDAD AUTONOMA DE LA LAGUNA UAL (3/4)



Edificio Administrativo y de Rectoría para la Universidad Autónoma  
De la Laguna en Torreón, Coahuila



# UNIVERSIDAD AUTONOMA DE LA LAGUNA UAL (4/4)



Aulas del Centro de Investigación y Posgrado para la  
Universidad Autónoma e la Laguna en Torreón, Coahuila



## TERRITORIO SANTOS MODELO



Terracerías y pavimentación del estacionamiento vehicular,  
Formación y construcción de las 6 canchas de entrenamiento  
y del campo principal con drenajes pluviales;  
Fabricación y montaje de las 4 torres de iluminación,  
Albañilería y acabados en general, así como el Muro perimetral de  
Acero del Nuevo Estadio Corona (TSM).



## ARCA CONTINENTAL (1/4)



59,000 m2 de Terraplenes y Pavimento Asfáltico del Patio de Maniobras del Centro de Distribución "Coca Cola Estadio" en Torreón, Coahuila



## ARCA CONTINENTAL (2/4)



52,000 m<sup>2</sup> de Terraplenes y Pavimento Asfáltico del Patio de Maniobras del Centro de Distribución "Coca Cola Santa Rita" en Gómez Palacio, Durango



## ARCA CONTINENTAL (3/4)



Ampliación de 5,200 m<sup>2</sup> de la Planta de Producción  
"Coca Cola La Favorita" en Guadalajara, Jalisco



## ARCA CONTINENTAL (4/4)



Ampliación de 5,000 m<sup>2</sup> del Centro de Distribución  
"Coca Cola Tecnológico" en Chihuahua, Chihuahua



# OBRAS PÚBLICAS DE COAHUILA (1/2)



Construcción de los Puentes Superior Vehicular "Los Pinos" en Ramos Arizpe y De "Rosita" en el Municipio de Nueva Rosita en el Estado de Coahuila





## OBRAS PÚBLICAS DE COAHUILA (2/2)



Construcción del Puente Inferior Vehicular sobre el periférico Luis Echeverría y calle Hidalgo en Saltillo, Coah



# EDIFICACIÓN



Construcción de la funeraria y mausoleo Gayosso en Torreón, Coah



Clínica Instituto de la Visión en Torreón, Coah

# AGENCIA DE AUTOS 1/2

Agencia Mitsubishi Torreón, Coah



Agencia Audi Center Durango, Dgo



Agencia BMW León, Gto



Agencia Fiat Durango, Dgo



Agencia Cadillac Torreón, Coah



Agencia Toyota Torreón, Coah



## AGENCIA DE AUTOS 2/2

Agencia Misol Torreón, Coah



Agencia Suzuki Torreón, Coah



Agencia Nissan Reforma Torreón, Coah



Agencia Renault Torreón, Coah



Agencia Mazda Piedras Negras, Coah



Agencia JAC Durango, Dgo



## CARRETERAS SCT (1/4)

Modernización Carretera Nadadores–Sacramento del km 28+800 al km 38+800 y del km 43+000 al 44+214 para una longitud de 11.2 kms, Estado de Coahuila



Carretera Estatal Hidalgo–Banco de Londres para una longitud de 3 kms en el Municipio de Francisco I. Madero, Coahuila



## CARRETERAS SCT (2/4)

Ampliación de la Carretera Viesca-Parras del km 0+000 al km 27+500 para una longitud de 27.5 kms, Estado de Coahuila



Carretera Estatal San Rafael–Lagos de Moreno para una longitud de 4 kms en el Municipio de San Pedro, Coahuila



## CARRETERAS SCT (3/4)

Modernización Carretera Tlahualilo–Cartagena del km 18+000 al km 29+000 para una longitud de 11.0 kms, Estado de Durango



Carretera Ramal a Nueva Victoria para una longitud de 20 kms en el Municipio de San Pedro, Coahuila



## CARRETERAS SCT (4/4)



Camino Coyote-La Luz para una Longitud de 5 kms en el Municipio De Matamoros, Coahuila



Carretera La Niña-Finisterre del Km 12+700 al km 18+700 para Una longitud de 6 kms en el Municipio de Francisco I. Madero, Coahuila



Carretera Francisco I. Madero A Lequeitio para una longitud De 6 kms en el Municipio de Francisco I. Madero, Coahuila



# SUPERMERCADOS

Construcción de los supermercados Merco en las ciudades de Saltillo, Piedras Negras y Ramos Arizpe, Monclova en el estado de Coahuila



Construcción del súper Soriana Los Ángeles en Torreón Coahuila





# AGROINDUSTRIAL



Construcción de varios establos consistentes en Salas de Ordeña, Corrales y Bodegas en localidades de los Municipios de Gomez Palacio, Dgo, Matamoros, Coah, Torreón, Coah y Querétaro Qto.





## TALLERES Y AGENCIA GILIO



Construcción en 14,300 m<sup>2</sup> de la Agencia de Tractores e Implementos Agrícolas así como Talleres para Gilio Inversiones en la ciudad de Gómez Palacio, Durango





# GRUPO SIMSA



Obra Civil, Terracerías y Pavimentación Planta LNG en León Guzmán



# OTRAS OBRAS (1/3)

Construcción de Vivienda y Urbanizaciones



Colectores Sanitarios



Calzadas y Bulevares



Proyecto y Construcción Residencial



## OTRAS OBRAS (2/3)

Pavimentación CEDI Inter MG Cuahutitlan Ixcalli Edo México



Techos Metálicos para Canchas para ITESM, Pereyra, ULSA, UAL



Edificios Corporativos





## **OTRAS OBRAS (3/3)**

Construcción de 112,000 m<sup>2</sup> de casetas para Avigrupo La Fortuna en El Seco, Puebla



Bodega de Almacenamiento para Cementos Moctezuma de Torreón, Coah



Fabricación de Cimbras y Moldes Metálicos



# ALGUNOS DE NUESTROS CLIENTES



**SCT**  
SECRETARÍA DE  
COMUNICACIONES  
Y TRANSPORTES



**Misol**  
AUTOMOTRIZ



**CATERPILLAR**

